

県営一宮運動公園

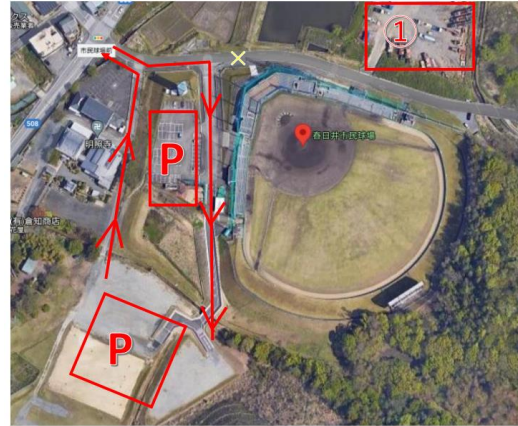


駐車場開設時間・・・ am7:30～am8:00

球場まで道具車及びマイクロバスをいれる場合は許可証を渡します。
黄色○印で受け取った後入場ください。

マイクロバスは黄色ラインの場所に駐車ください。

春日井市民球場



※ 駐車場開設時間： am7:30～am8:00

※ 赤ライン矢印方向の一方通行。

※ 黄色×から先は進入禁止。

① 駐車厳禁！！

球場内へはam8:30入場可能。

森林公園野球場



① 森林公園駐車場・・・開設am7:30～am8:00

② 野球場駐車場・・・開設am7:30～am8:00

③ テニスコート駐車場・・・駐車厳禁！！

※ 遊具場周辺にある付帯の増設駐車場は駐車厳禁！！

※ 印線ライン上での駐車車・乱横断は厳禁！！ 黄色枠内の歩道を渡ること。
敷地内全面禁煙。喫煙を希望する場合は、グラウンド担当に確認。

第一球場備品：放送機材・石灰・ラインカー→電源あり。
第二球場備品：石灰あり。

熱田愛知時計120スタジアム



① 熱田球場駐車場 MAX45台駐車可能 am6:30ごろ開錠
② ハローワーク臨時駐車場 MAX95台駐車可能 am8:00に鍵引き渡し
④の管理事務所にて鍵を借りてください。
黄色○の個所には関係者以外駐車しないよう1名～2名常駐。

③ 熱田公園駐車場 駐車厳禁！！

※ 球場内へはam8:30入場（チーム責任者及びグラウンド整備はam8:00）

※ 事前打ち合わせが必要です。

※ 駐車場入庫は黄色矢印方面から左折入庫してください。

※ 右折入庫は厳禁！！

※ スタンドへの乗降は1ヶ所となります。熱田球場管理事務所にて長机1脚借りてください。

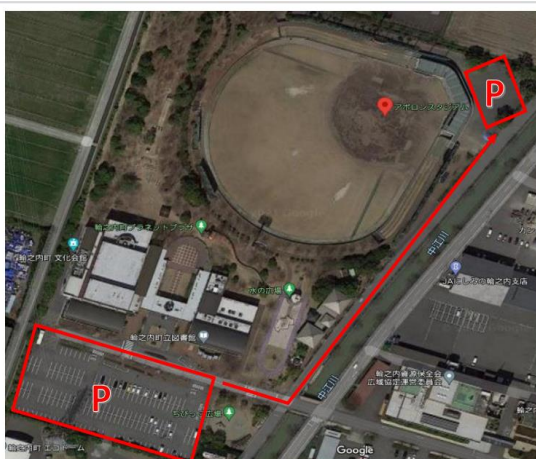
※ スタンド入口に設置して頂き、乗場者全ての「氏名記入」「体温計測」を行っていただき、記録してください。

※ 記録は球場側に提出する必要があります。（専用紙あり）

（公式戦と同じ対応をお願いします）

※ 開放するスタンド入り口は管理事務所に確認してください。

輪之内アポロスタジアム



パロマ瑞穂スポーツパーク野球場



※ 黄色ライン、赤色ライン上は駐車厳禁！！（選手及び道具の乗降含む）

※ 黄色ライン方向からの右折入庫は厳禁！！

※ 駐車場開設時間 am7:00

白矢印①・・・ 乗用車専用駐車場入り口 駐車料金500円入庫時払い。

白矢印②・・・ マイクロバス専用駐車場入り口 駐車料金2,000円入庫時支払い。

※ マイクロバスの場合、事前申し込み必要。

敷地内及び近隣道路沿いも含め禁煙。厳守！！

※ スタンドへの乗降は1ヶ所となります。グラウンド担当は長机1脚用意ください。

※ スタンド入口に設置して頂き、乗場者全ての「氏名記入」「体温計測」を行っていただき、記録してください。

※ 記録は球場側に提出する必要があります。（専用紙あり）

（公式戦と同じ対応をお願いします）

※ 開放するスタンド入り口は事前に確認します。